

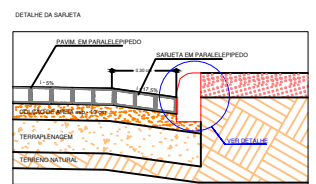
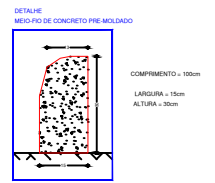
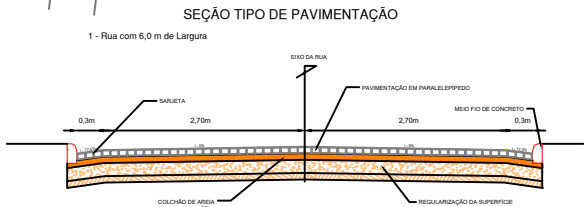
E=172764.03m
N=9357390.79m
S005° 48' 21.46"
W041° 57' 16.41"

E=172822.78m
N=9357387.29m
S005° 48' 21.58"
W041° 57' 14.50"

E=172881.32m
N=9357384.60m
S005° 48' 21.68"
W041° 57' 12.60"

E=172839.68m
N=9357385.42m
S005° 48' 21.65"
W041° 57' 13.95"

E=172756.59m
N=9357355.61m
S005° 48' 22.60"
W041° 57' 16.65"



QUADRO RESUMO DE RUAS				
ITEM	DESCRIÇÃO	EXTENSÃO (m)	LARGURA (m)	ÁREA (m²)
1	RUA ADELINO MARACAIBA	158,00	6,0	948,0
2	RUA FRANCISCA PAULINA - T1	168,23	6,0	1009,4
3	RUA FRANCISCA PAULINA - T2	43,98	6,0	263,9
4	RUA PROJETADA 01	165,58	6,0	993,5
5	RUA PROJETADA 02	58,86	6,0	353,2
6	RUA PROJETADA 03	41,66	6,0	250,0
7	RUA ZÉ LUISINHA	125,34	6,0	752,0
Total		761,65		4569,90

- CONVENÇÕES:
- CERCA
 - GREIDE
 - TERRENO NATURAL
 - POSTE A.T.
 - POSTE B.T.
 - TALUDE DE CORTE
 - TALUDE DE ATERRO
 - RNS
 - BUEIRO EM PLANTA
 - EDIFICAÇÕES
 - LINHA DE TRANSMISSÃO
 - BUEIRO EM PERFIL
 - MEIO FIO A IMPLANTAR
 - MEIO FIO DE CONTENÇÃO
 - SARJETAS

- PAVIMENTAÇÃO EM PARALELEPÍPEDO EXISTENTE
- PAVIMENTAÇÃO ASFÁLTICA EXISTENTE
- VIA SEM PAVIMENTAÇÃO A SER PAVIMENTADO
- EIXO
- VIA SEM PAVIMENTAÇÃO

- NOTAS:
- EVENTUAIS INTERFERÊNCIAS ENCONTRADAS DURANTE A EXECUÇÃO DA OBRA DEVERÃO SER IMEDIATAMENTE COMUNICADAS À PROJETISTA.
 - TODAS AS MEDIDAS EM METROS (m)



PREFEITURA MUNICIPAL DE SANTA CRUZ DOS MILAGRES - PI

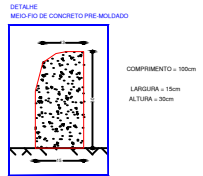
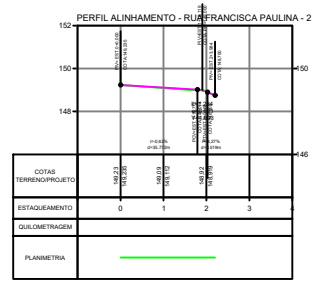
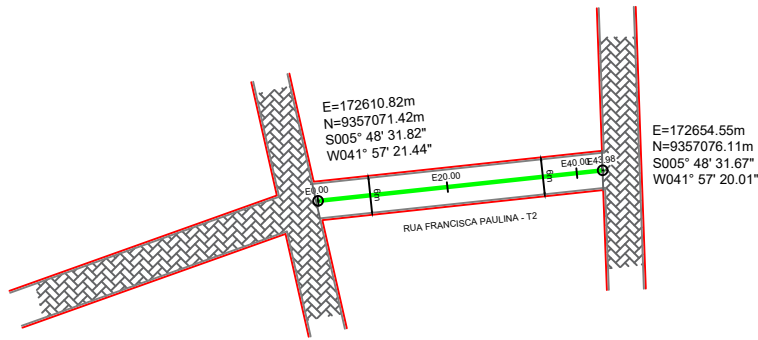
PROJETO GEOMÉTRICO - PLANTA BAIXA

DATA: 02/02/2021

ESCALA: 1/500

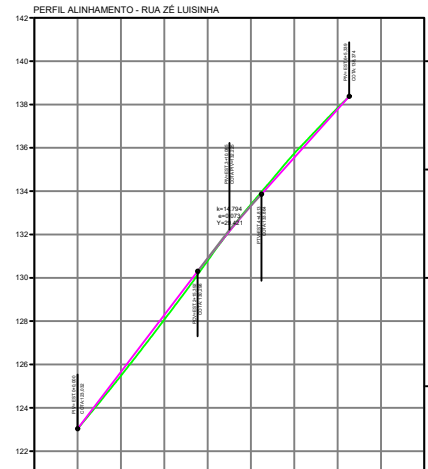
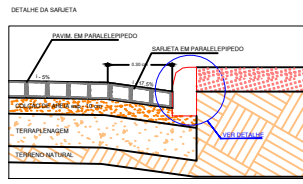
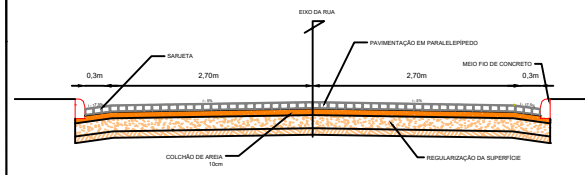
PROJETADE: Laysy Farias de Moraes

01/03

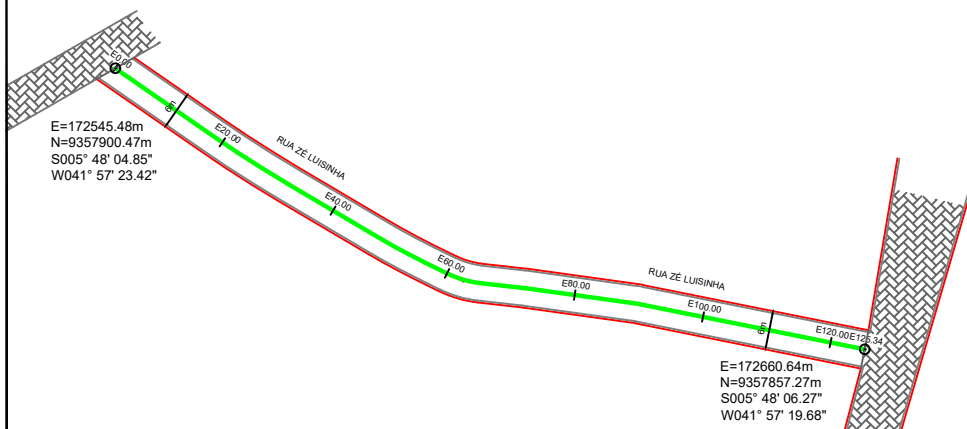


SEÇÃO TIPO DE PAVIMENTAÇÃO

1 - Rua com 6,0 m de Largura



COTAS TERRENO/PROJETO	0	1	2	3	4	5	6	7
ESTAGUEAMENTO								
QUILOMETRAGEM								
PLANIMETRIA	TANGENTE A=200.000 TANGENTE B=100.000 TANGENTE C=100.000 TANGENTE D=100.000 TANGENTE E=100.000							



QUADRO RESUMO DE RUAS				
ITEM	DESCRIÇÃO	EXTENSÃO (m)	LARGURA (m)	ÁREA (m²)
1	RUA ADELINO MARACAIBA	158,00	6,0	948,0
2	RUA FRANCISCA PAULINA - T1	168,23	6,0	1009,4
3	RUA FRANCISCA PAULINA - T2	43,98	6,0	263,9
4	RUA PROJETADA 01	165,58	6,0	993,5
5	RUA PROJETADA 02	58,86	6,0	353,2
6	RUA PROJETADA 03	41,66	6,0	250,0
7	RUA ZÉ LUISINHA	125,34	6,0	752,0
Total		761,65		4569,90

CONVENÇÕES:



- NOTAS:**
- EVENTUAIS INTERFERÊNCIAS ENCONTRADAS DURANTE A EXECUÇÃO DA OBRA DEVERÃO SER IMEDIATAMENTE COMUNICADAS À PROJETISTA.
 - TODAS AS MEDIDAS EM METROS (m)

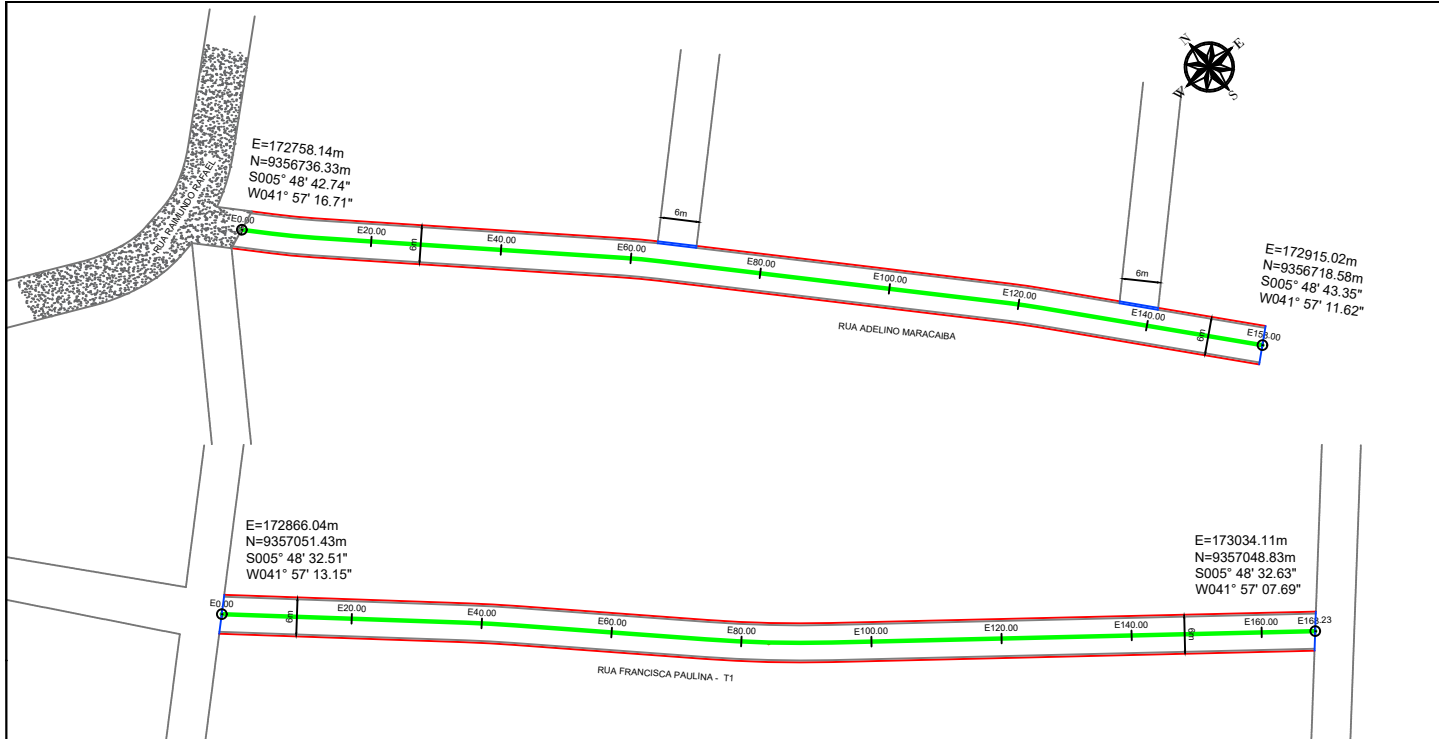
PREFEITURA MUNICIPAL DE SANTA CRUZ DOS MILAGRES - PI

PROJETO GEOMÉTRICO - PLANTA BAIXA

920023/2021

1/500

02.03

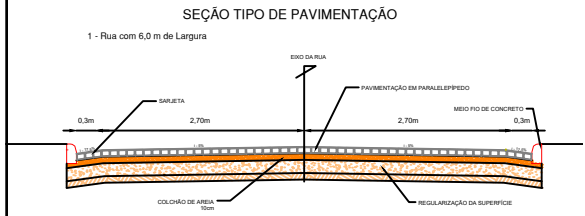
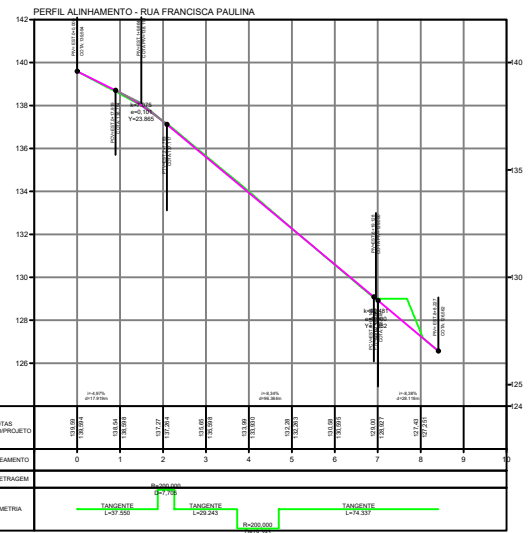
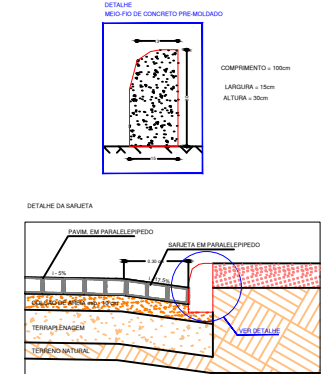
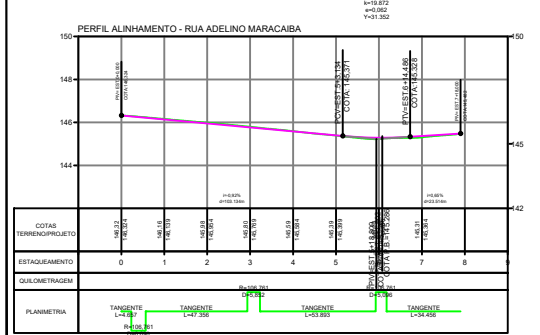


QUADRO RESUMO DE RUAS				
ITEM	DESCRIÇÃO	EXTENSÃO (m)	LARGURA (m)	ÁREA (m²)
1	RUA ADELINO MARACAIBA	158,00	6,0	948,0
2	RUA FRANCISCA PAULINA - T1	168,23	6,0	1009,4
3	RUA FRANCISCA PAULINA - T2	43,98	6,0	263,9
4	RUA PROJETADA 01	165,58	6,0	993,5
5	RUA PROJETADA 02	58,86	6,0	353,2
6	RUA PROJETADA 03	41,66	6,0	250,0
7	RUA ZÉ LUISINHA	125,34	6,0	752,0
Total		761,65		4569,90

- CONVENÇÕES:**
- CERCA
 - GREIDE
 - TERRENO NATURAL
 - POSTE A.T
 - POSTE B.T
 - TALUDE DE CORTE
 - TALUDE DE ATERRO
 - RNs
 - BUEIRO EM PLANTA
 - EDIFICAÇÕES
 - LINHA DE TRANSMISSÃO
 - BUEIRO EM PERFIL
 - MEIO FIO A IMPLANTAR
 - MEIO FIO DE CONTENÇÃO
 - SARJETA

- PAVIMENTAÇÃO EM PARALELEPÍPEDO EXISTENTE
- PAVIMENTAÇÃO ASFÁLTICA EXISTENTE
- VIA SEM PAVIMENTAÇÃO A SER PAVIMENTADO
- EIXO
- VIA SEM PAVIMENTAÇÃO

- NOTAS:**
- EVENTUAIS INTERFERÊNCIAS ENCONTRADAS DURANTE A EXECUÇÃO DA OBRA DEVERÃO SER IMEDIATAMENTE COMUNICADAS À PROJETISTA.
 - TODAS AS MEDIDAS EM METROS (m)



PREFEITURA MUNICIPAL DE SANTA CRUZ DOS MILAGRES - PI

PROJETO GEOMÉTRICO - PLANTA BAIXA

920023/2021

1/500

03



QUADRO RESUMO DE RUAS

ITEM	DESCRIÇÃO	EXTENSÃO (m)	LARGURA (m)	ÁREA (m²)
1	RUA ADELINO MARACAIBA	158,00	6,0	948,0
2	RUA FRANCISCA PAULINA - T1	168,23	6,0	1009,4
3	RUA FRANCISCA PAULINA - T2	43,98	6,0	263,9
4	RUA PROJETADA 01	165,58	6,0	993,5
5	RUA PROJETADA 02	58,86	6,0	353,2
6	RUA PROJETADA 03	41,66	6,0	250,0
7	RUA ZÉ LUISINHA	125,34	6,0	752,0
Total		761,65		4569,90

CONVENÇÕES:

RUA A SER PAVIMENTADA

PREFEITURA MUNICIPAL DE SANTA CRUZ DOS MILAGRES - PI

PROJETO:
PAVIMENTAÇÃO DE VIAS PÚBLICAS NO MUNICÍPIO DE SANTA CRUZ DOS MILAGRES- PI

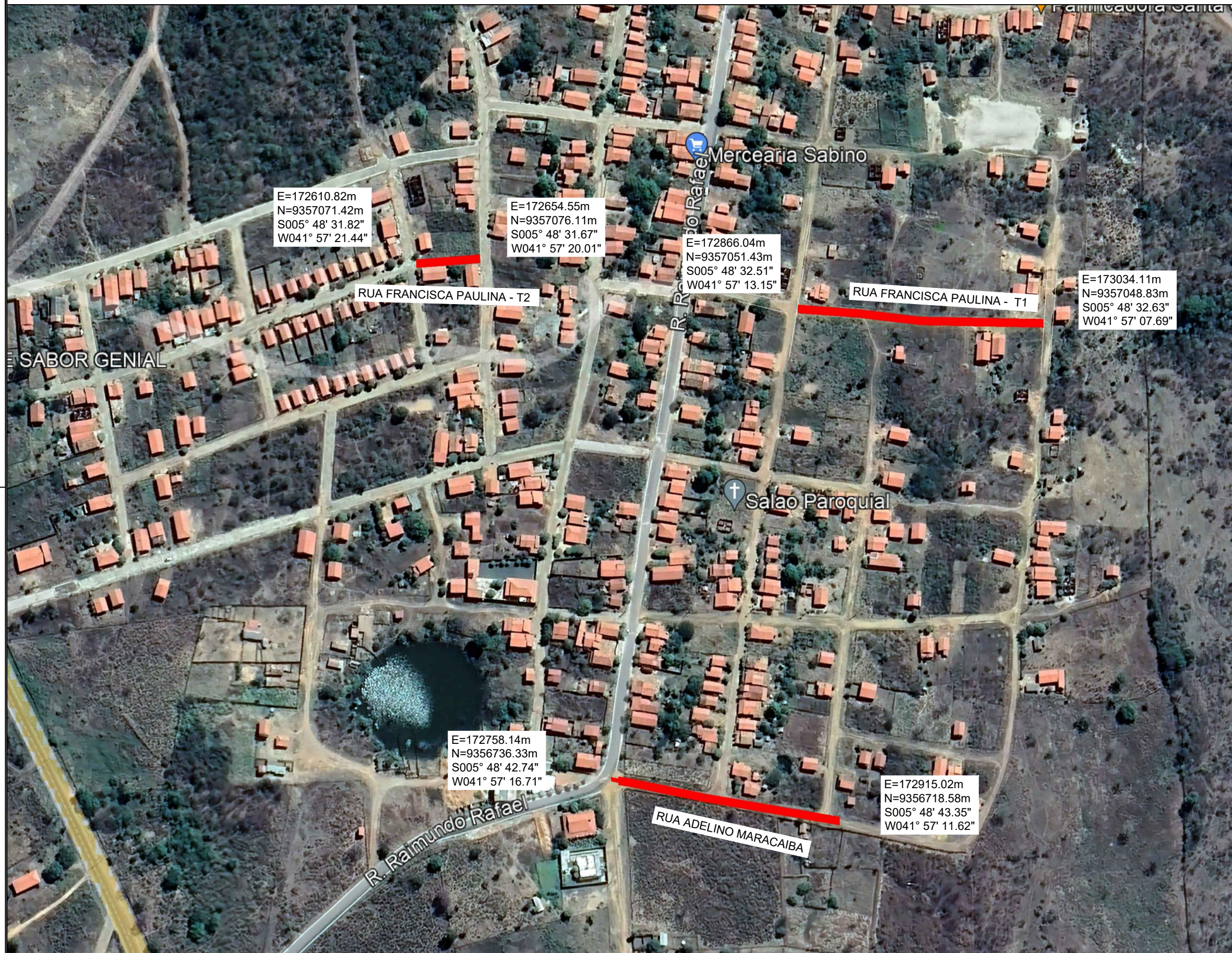
DESENHO:
MAPA DE LOCALIZAÇÃO

CONVÊNIO:
920023/2021

RESPONSÁVEL TÉCNICO:
ESCALA:
S/ ESCALA

Lucas Roberto de Moraes
Eng. Civil
CREA/PI 18182/7098

FRANCA:
01/06



E=172610.82m
N=9357071.42m
S005° 48' 31.82"
W041° 57' 21.44"

E=172654.55m
N=9357076.11m
S005° 48' 31.67"
W041° 57' 20.01"

E=172866.04m
N=9357051.43m
S005° 48' 32.51"
W041° 57' 13.15"

E=173034.11m
N=9357048.83m
S005° 48' 32.63"
W041° 57' 07.69"

E=172758.14m
N=9356736.33m
S005° 48' 42.74"
W041° 57' 16.71"

E=172915.02m
N=9356718.58m
S005° 48' 43.35"
W041° 57' 11.62"

QUADRO RESUMO DE RUAS

ITEM	DESCRIÇÃO	EXTENSÃO (m)	LARGURA (m)	ÁREA (m²)
1	RUA ADELINO MARACAIBA	158,00	6,0	948,0
2	RUA FRANCISCA PAULINA - T1	168,23	6,0	1009,4
3	RUA FRANCISCA PAULINA - T2	43,98	6,0	263,9
4	RUA PROJETADA 01	165,58	6,0	993,5
5	RUA PROJETADA 02	58,86	6,0	353,2
6	RUA PROJETADA 03	41,66	6,0	250,0
7	RUA ZÉ LUISINHA	125,34	6,0	752,0
Total		761,65		4569,90

CONVENÇÕES:

RUA A SER PAVIMENTADA

PREFEITURA MUNICIPAL DE SANTA CRUZ DOS MILAGRES - PI

PROJETO: PAVIMENTAÇÃO DE VIAS PÚBLICAS NO MUNICÍPIO DE SANTA CRUZ DOS MILAGRES- PI

DESENHO: MAPA DE LOCALIZAÇÃO	CONVÊNIO: 920023/2021
RESPONSÁVEL TÉCNICO:	ESCALA: S/ ESCALA
	FRANCA: 02/06



QUADRO RESUMO DE RUAS

ITEM	DESCRIÇÃO	EXTENSÃO (m)	LARGURA (m)	ÁREA (m²)
1	RUA ADELINO MARACAIBA	158,00	6,0	948,0
2	RUA FRANCISCA PAULINA - T1	168,23	6,0	1009,4
3	RUA FRANCISCA PAULINA - T2	43,98	6,0	263,9
4	RUA PROJETADA 01	165,58	6,0	993,5
5	RUA PROJETADA 02	58,86	6,0	353,2
6	RUA PROJETADA 03	41,66	6,0	250,0
7	RUA ZÉ LUISINHA	125,34	6,0	752,0
Total		761,65		4569,90

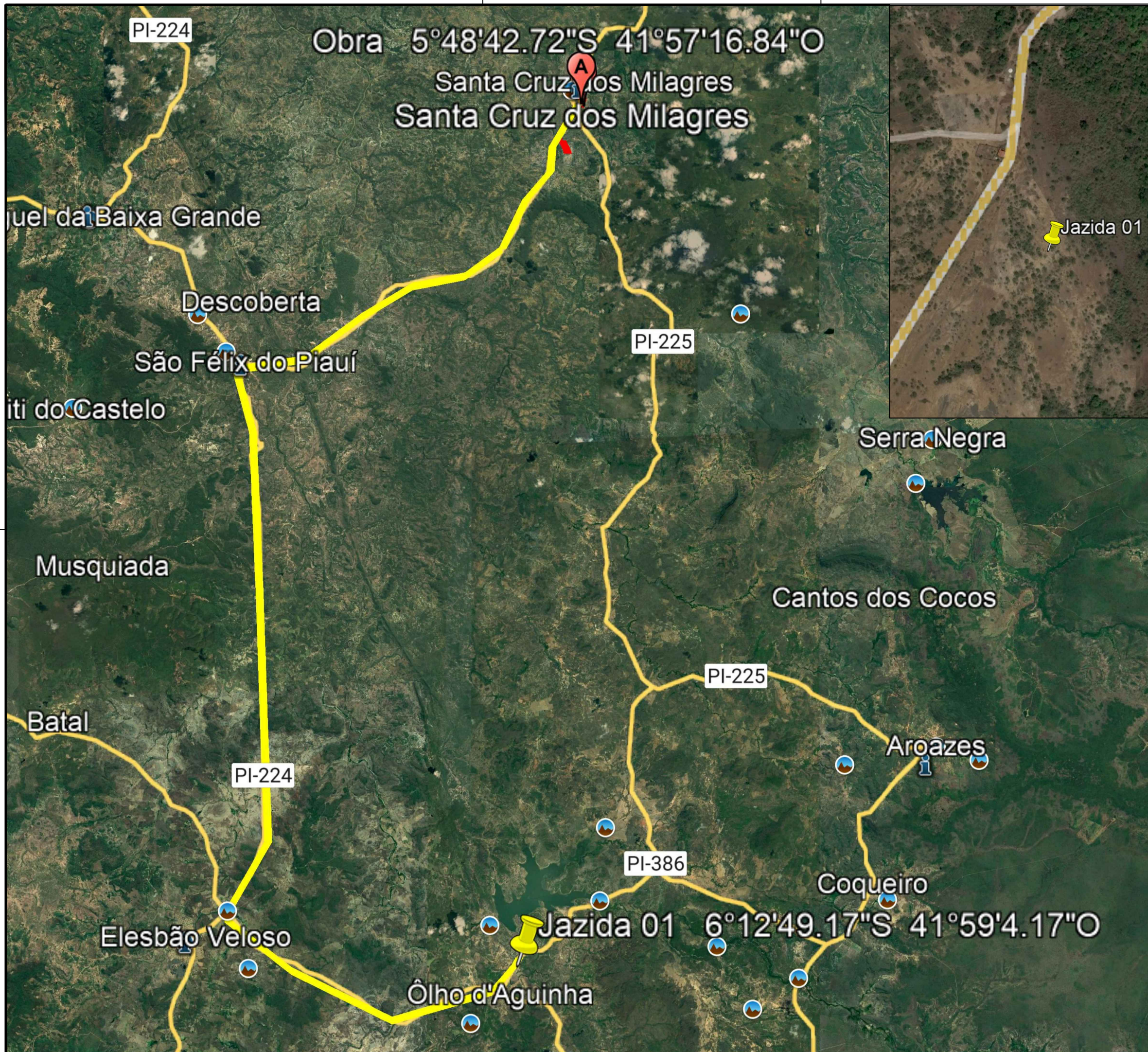
CONVENÇÕES:

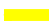


RUA A SER PAVIMENTADA

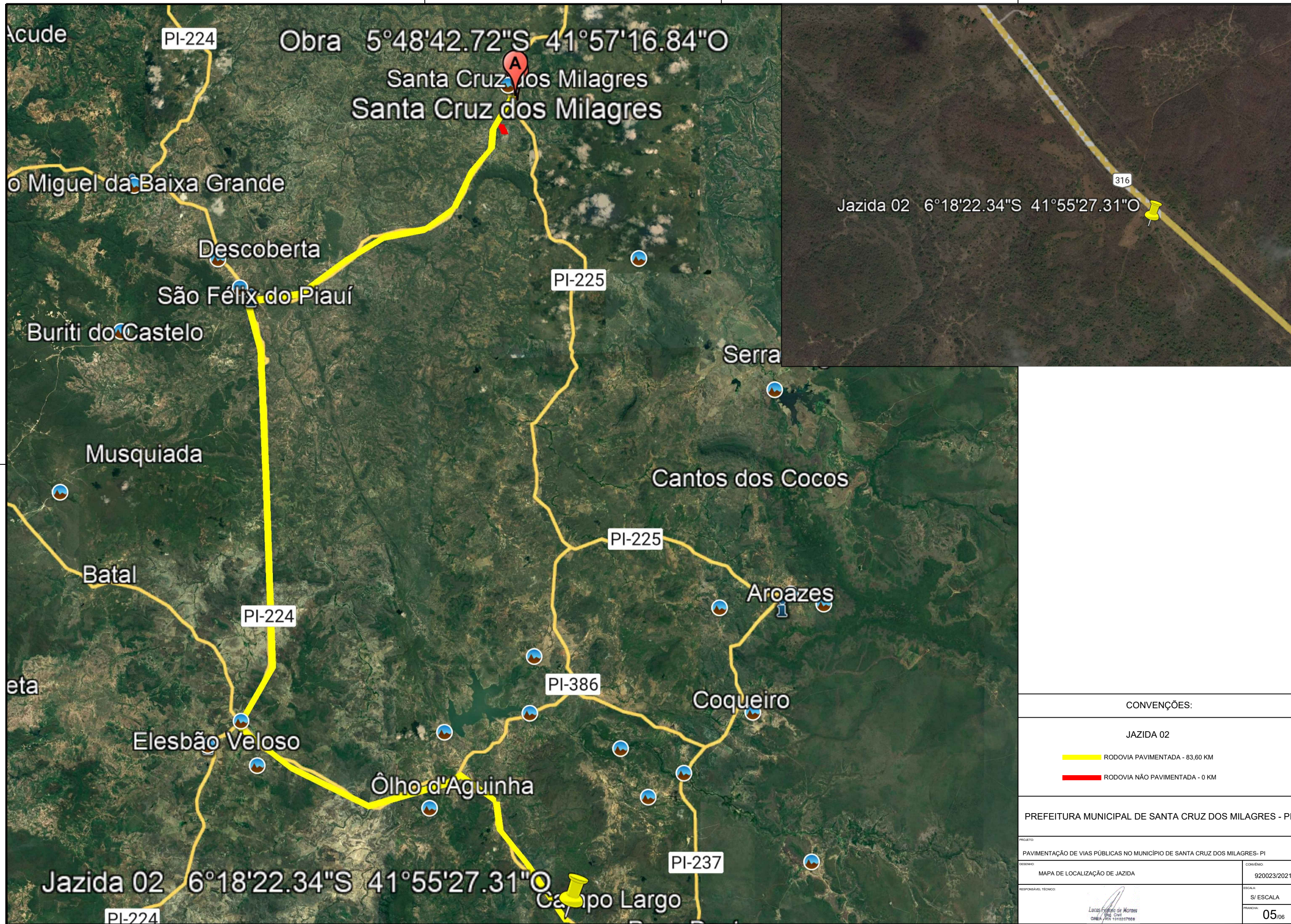
PREFEITURA MUNICIPAL DE SANTA CRUZ DOS MILAGRES - PI

PROJETO: PAVIMENTAÇÃO DE VIAS PÚBLICAS NO MUNICÍPIO DE SANTA CRUZ DOS MILAGRES- PI

CONVÊNIO:	920023/2021
ESCALA:	S/ ESCALA
RESPONSÁVEL TÉCNICO:	 Lucas Roberto de Moraes Eng. Civil CREBA/PI 191927098
FRANCA:	03/06



CONVENÇÕES:	
JAZIDA 01	
	RODOVIA PAVIMENTADA - 72,70 KM
	RODOVIA NÃO PAVIMENTADA - 0 KM
PREFEITURA MUNICIPAL DE SANTA CRUZ DOS MILAGRES - PI	
PROJETO: PAVIMENTAÇÃO DE VIAS PÚBLICAS NO MUNICÍPIO DE SANTA CRUZ DOS MILAGRES - PI	
DESENHO: MAPA DE LOCALIZAÇÃO DE JAZIDA	CONVÊNIO: 920023/2021
RESPONSÁVEL TÉCNICO:  Lucas Fátima de Moraes Eng. Civil CREA/PI 19192/7098	ESCALA: S/ ESCALA
	FRANCA: 04/06



Obra 5°48'42.72"S 41°57'16.84"O
 Santa Cruz dos Milagres
 Santa Cruz dos Milagres

Jazida 02 6°18'22.34"S 41°55'27.31"O

Jazida 02 6°18'22.34"S 41°55'27.31"O


CONVENÇÕES:

- JAZIDA 02
- RODOVIA PAVIMENTADA - 83,60 KM
- RODOVIA NÃO PAVIMENTADA - 0 KM

PREFEITURA MUNICIPAL DE SANTA CRUZ DOS MILAGRES - PI

PROJETO:
 PAVIMENTAÇÃO DE VIAS PÚBLICAS NO MUNICÍPIO DE SANTA CRUZ DOS MILAGRES- PI

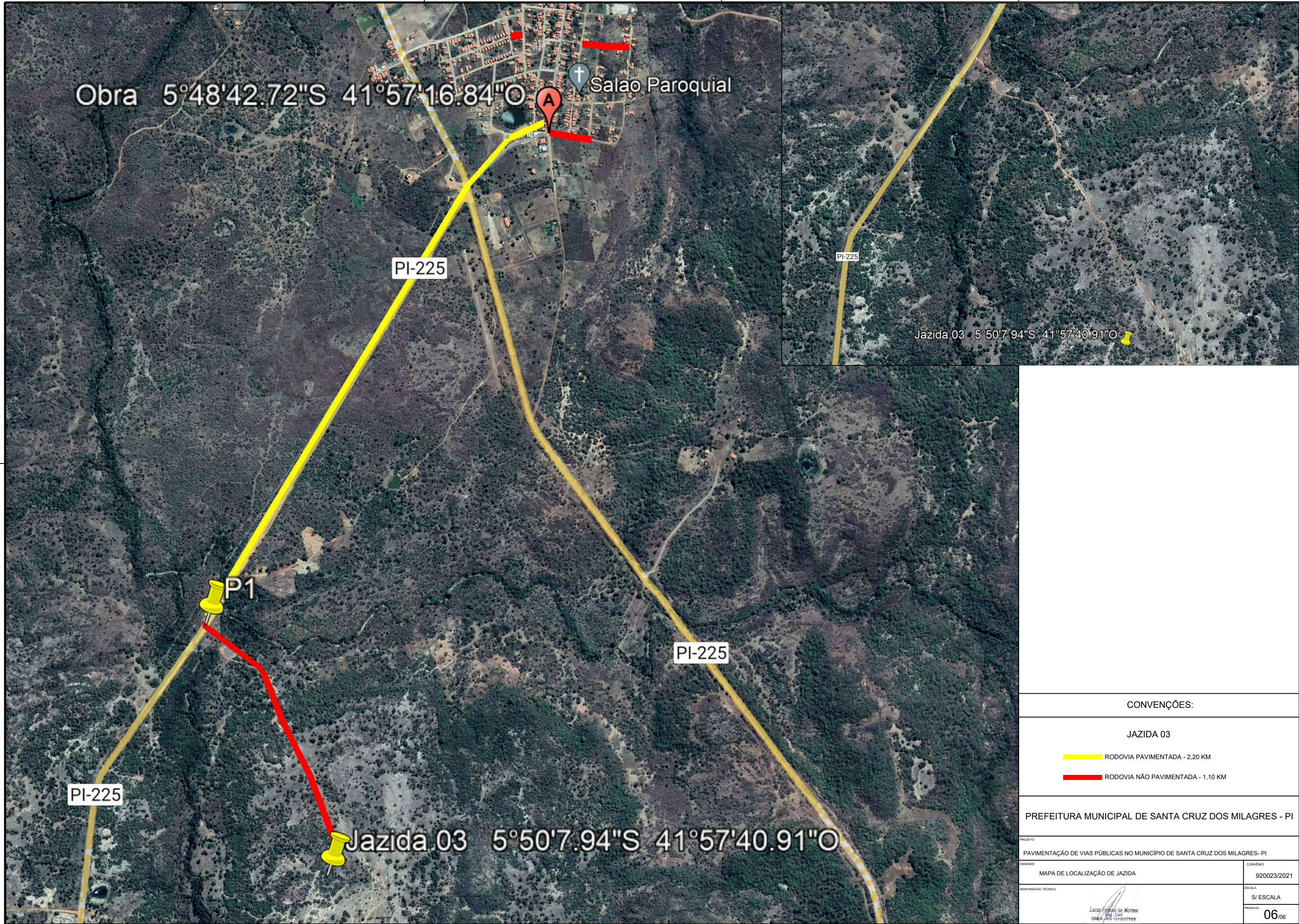
DESENHO:
 MAPA DE LOCALIZAÇÃO DE JAZIDA

RESPONSÁVEL TÉCNICO:

 Lucas Fátima de Moraes
 Eng. Civil
 CREA/PI 19127/2008

CONVÊNIO:
 920023/2021

ESCALA:
 S/ ESCALA

FRANCA:
 05/06



CONVENÇÕES:

JAZIDA 03

- RODOVIA PAVIMENTADA - 2,20 KM
- RODOVIA NÃO PAVIMENTADA - 1,10 KM

PREFEITURA MUNICIPAL DE SANTA CRUZ DOS MILAGRES - PI

PROJETO: PAVIMENTAÇÃO DE VIAS PÚBLICAS NO MUNICÍPIO DE SANTA CRUZ DOS MILAGRES - PI

DESENHO: MAPA DE LOCALIZAÇÃO DE JAZIDA	CONVÊNIO: 920023/2021
--	-----------------------

RESPONSÁVEL TÉCNICO:  Lucas Fátima de Moraes Eng. Civil CREA/PI 19192/7098	ESCALA: S/ ESCALA FOLHA: 06/06
--	-----------------------------------